

LED 조명 LED Light

MENICS

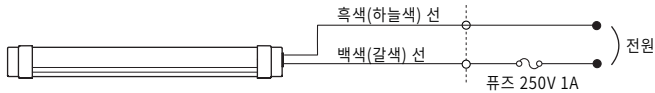
길이 Length	200/300/400/500mm
높이 Height	<div> <div>나사 고정식 : 30.4mm</div> <div>자석 고정식 : 31.6mm</div>  </div>
기준선	
모델명	MPL 시리즈
기능	점등
전원전압 (AC: 50/60Hz)	12VDC 24VDC 110VAC 220VAC
색온도	6200K (주광색 - N타입) / 3850K (온백색 - Y타입)
용도	작업등, 인크로저 박스, 반도체 기계, 일반조명
조도 및 광속	120 페이지 참고
주위온도 (사용시/보관시)	-20 ~ 50°C / -20 ~ 70°C
사용주위습도	45~85% RH (응축현상 발생하지 않음)
내전압	AC - 1500VAC 60Hz에서 1분간 / DC - 500VAC 60Hz에서 1분간
절연저항	500VDC 절연 저항계로 100MΩ 이상
내진동	10 ~ 55Hz 0.75mm 상하/좌우/전후, 각 1시간동안
배선규격	60227 KS IEC 53, 2CX0.7 (배선노출길이 : 400mm)
보호등급/취득인증	IP65 (방수형 - C 타입), IP60 (비 방수형 - S, T, Z 타입) / KC (220V만 인증), CE, RoHS
재질	본체 - PC 수지 (유백색) / 커버 - ABS 수지 (아이보리) / 고정대 - PC 수지 (투명)
중량	2 페이지 참고

MPL 시리즈 - 결선도

MPL■-C, MPL■-S 모델

전원선 인출형

MPL■-C, MPL■-S 모델은 아래와 같이 전원선이 인출(약400mm)되어 있습니다.



⚠ AC 전원, DC 전원 : 색상에 관계없이 전원선을 연결하십시오. (DC 전원은 극성이 없음)

MPL■-S, MPL■-Z 모델

ON/OFF 스위치 내장타입

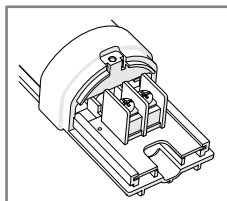
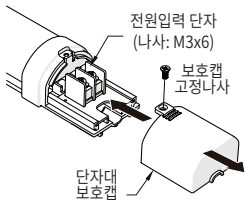


전원 스위치를 이용하여 제품을
점등 또는 소등시킬 수 있습니다.

MPL■-T, MPL■-Z 모델

단자대 타입

MPL■-T, MPL■-Z 모델은 아래의 그림과 같이 단자가 장착되어 있습니다.
전원선을 연결한 후 사용하기 바랍니다. (권장나사 조임토크: 0.5N.m)



⚠ AC전원, DC전원:
전원선의 색상에
관계없이 결선하십시오.
(DC전원의 경우,
극성없음)

MPL 시리즈 - 소비전류·조도·광속

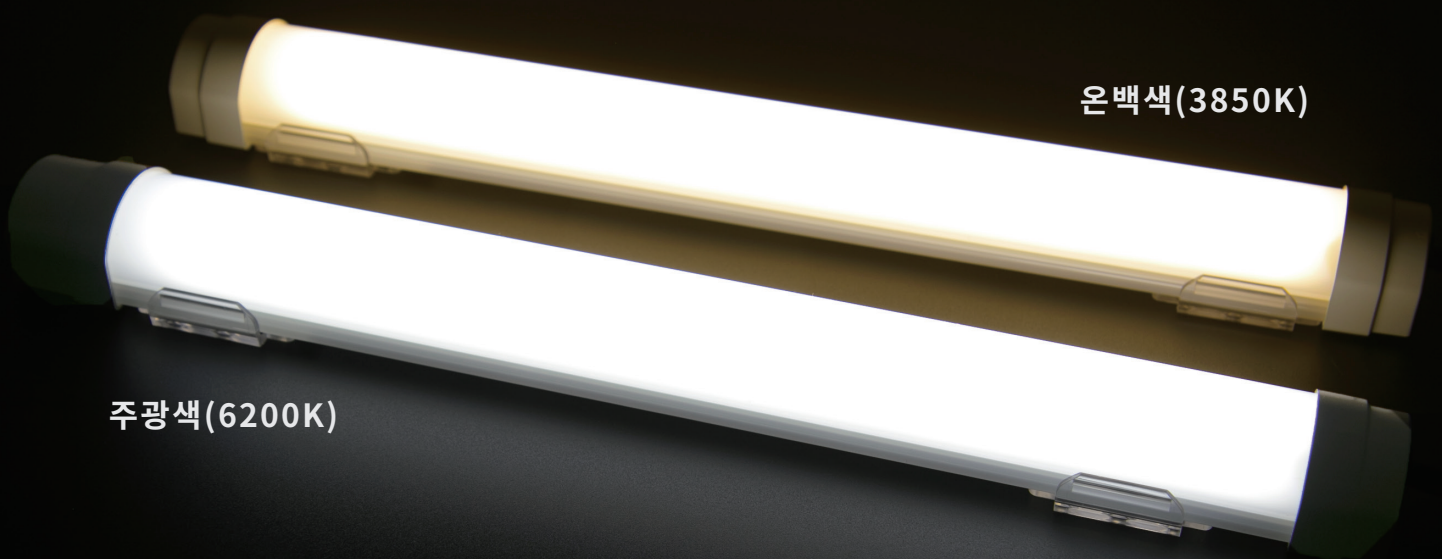
MPLN 타입	소비전류/전압 (±10%)		2L 시리즈	3L 시리즈	4L 시리즈	5L 시리즈
		12V	0.60A / 7.6W	0.56A / 7.3W	0.80A / 9.6W	0.85A / 10.2W
		24V	0.34A / 8.0W	0.26A / 6.4W	0.50A / 12.0W	0.46A / 11.0W
		110V	0.08A / 3.3W	0.07A / 3.7W	0.13A / 11W	0.12A / 10.5W
		220V	0.10A / 5.2W	0.10A / 6.4W	0.14A / 10W	0.15A / 14W
조도 (1M)		12V: 180 lux 24V: 180 lux 110V: 100 lux 220V: 140 lux	12V: 160 lux 24V: 170 lux 110V: 110 lux 220V: 210 lux	12V: 295 lux 24V: 370 lux 110V: 243 lux 220V: 270 lux	12V: 300 lux 24V: 355 lux 110V: 240 lux 220V: 360 lux	
	광속	12V: 565 lm 24V: 565 lm 110V: 305 lm 220V: 440 lm	12V: 495 lm 24V: 535 lm 110V: 395 lm 220V: 660 lm	12V: 926 lm 24V: 1160 lm 110V: 763 lm 220V: 848 lm	12V: 942 lm 24V: 1115 lm 110V: 753 lm 220V: 1130 lm	

MPLY 타입	소비전류/전압 (±10%)		2L 시리즈	3L 시리즈	4L 시리즈	5L 시리즈
		12V	0.60A / 7.6W	0.52A / 6.5W	0.70A / 8.4W	0.70A / 8.4W
		24V	0.28A / 7.0W	0.22A / 5.3W	0.37A / 9.0W	0.33A / 8.0W
		110V	0.08A / 3.3W	0.07A / 3.8W	0.10A / 9.0W	0.10A / 8.3W
		220V	0.11A / 5.4W	0.10A / 6.4W	0.13A / 10.0W	0.15A / 14W
조도 (1M)		12V: 180 lux 24V: 180 lux 110V: 90 lux 220V: 144 lux	12V: 150 lux 24V: 150 lux 110V: 110 lux 220V: 160 lux	12V: 240 lux 24V: 300 lux 110V: 225 lux 220V: 243 lux	12V: 260 lux 24V: 275 lux 110V: 214 lux 220V: 342 lux	
	광속	12V: 623 lm 24V: 560 lm 110V: 310 lm 220V: 452 lm	12V: 520 lm 24V: 520 lm 110V: 380 lm 220V: 554 lm	12V: 754 lm 24V: 942 lm 110V: 706 lm 220V: 763 lm	12V: 900 lm 24V: 952 lm 110V: 672 lm 220V: 1074 lm	

MPL 시리즈 - 제품 중량

(220VAC 기준)

2L 시리즈	나사고정식	자석고정식	3L 시리즈	나사고정식	자석고정식	4L 시리즈	나사고정식	자석고정식	5L 시리즈	나사고정식	자석고정식
MPL■-C 타입	약. 113g	약. 142g	MPL■-C 타입	약. 141g	약. 162g	MPL■-C 타입	약. 183g	약. 215g	MPL■-C 타입	약. 211g	약. 243g
MPL■-S 타입	약. 120g	약. 136g	MPL■-S 타입	약. 145g	약. 165g	MPL■-S 타입	약. 186g	약. 218g	MPL■-S 타입	약. 214g	약. 246g
MPL■-T 타입	약. 110g	약. 133g	MPL■-T 타입	약. 140g	약. 161g	MPL■-T 타입	약. 175g	약. 207g	MPL■-T 타입	약. 203g	약. 235g
MPL■-Z 타입	약. 112g	약. 133g	MPL■-Z 타입	약. 140g	약. 161g	MPL■-Z 타입	약. 178g	약. 210g	MPL■-Z 타입	약. 206g	약. 238g





IP 60
비 방수형 제품



- C** 전원선 인출형 (IP60)
- S** 전원선 인출 + ON/OFF 스위치 내장형
- T** 전원부 단자대 타입
- Z** 전원부 단자대 타입 + ON/OFF 스위치 내장형
- W** 전원선 인출형 (IP65)

IP 65
방수형 제품
W타입 - 전원선 인출형
(C 타입과 외관은 동일)

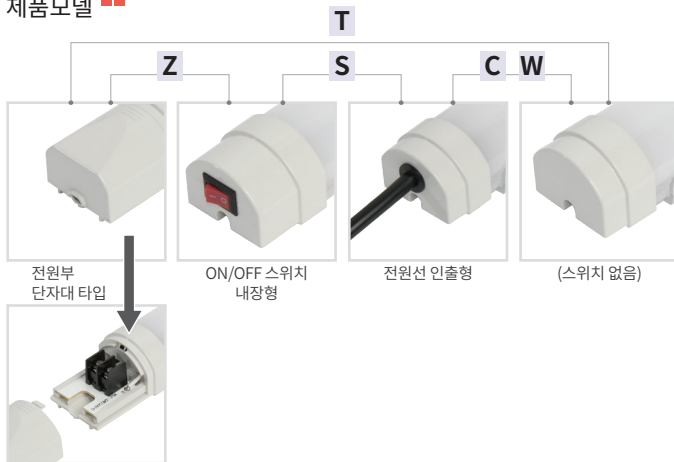
LED 색상



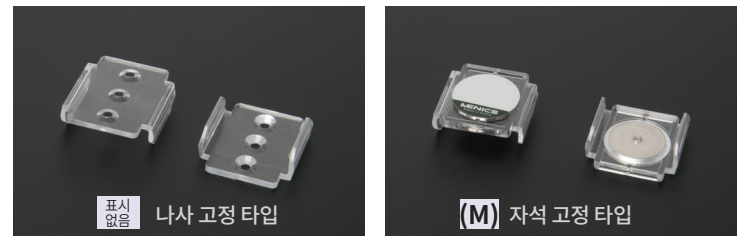
제품 길이

제품 길이 4종
200/300/400/500mm

제품 모델



제품 고정대 (옵션)



표시 없음
나사 고정 타입
모든 부위에 장착할 수 있는 브라켓으로, 제품 전체를 안정감있게 부착·고정할 수 있습니다.

(M) 자석 고정 타입
자성이 강한 자석타입 브라켓으로, 쇠와 같은 금속 재질의 면에 쉽게 탈·부착할 수 있습니다.

제품 길이별 브라켓 필요 수량 (*제품 구입시 필요 수량만큼 포함되어있음.)
제품 길이 : 200/300mm (2L, 3L) - 2개 400/500mm (4L, 5L) - 3개

재질 : 폴리카보네이트 수지

MPL 시리즈는 바(Bar)타입 LED조명으로 긴 수명과 쉬운 설치로 패널 (인클로저) 내부의 밝은 조명을 제공합니다. 모델은 110V, 220VAC 와 12V, 24VDC의 다양한 전압사양에서 나사 고정식 마운트 옵션 또는 자석 고정식 마운트 (스틸용) 옵션과 ON/OFF 스위치 옵션 및 전원선 인출형과 단자대 타입을 선택할 수 있습니다.

- ✓ 본체 길이 200/300/400/500mm 4종류 중, 설치공간에 따라 선택가능
- ✓ 범용 배전반의 조명 공간을 고려한 배광 특성을 구현
- ✓ 불안정한 전원 조건에서도 안정된 조도유지
- ✓ 심플한 디자인에 최적의 부품을 사용하여 경제성 높음

- ✓ 본체에 슬라이드 레일구조로 제작이 되어 부착 및 분리가 간편
- ✓ 착탈식 취부 고정대 구조로 취부홀 간격을 자유롭게 설정
- ✓ 렌즈부의 재질을 폴리카보네이트(PC) 채택하여 외부 충격에 강함
- ✓ ON/OFF 스위치 적용으로 편리하게 전원 제어가 가능 (MPL-S, MPL-Z 타입)
- ✓ 단자대 적용을 통해 전원선의 손쉬운 연결 가능 (MPL-T, MPL-Z 타입)

제품 모델 구분

MPL - N - S 20 - 2L - (M)^(*옵선)

① ② ③ ④ ⑤

① LED 색상 ■

- N** 주백색 - 흰색, 자연광 (약 6200K)
Y 온백색 - 노란 빛이 도는 흰색 (약 3850K)

⑤ 제품 고정대 (옵선) ■■■■

- 표시 없음 후면 나사고정식
(M) 후면 자석고정식

② 제품모델 ■■

- C** 전원선 인출형 (비 방수형 - IP60)
S 전원선 인출 + ON/OFF 스위치 내장형 (IP60)
T 전원부 단자대 타입 (IP60)
Z 전원부 단자대 타입 + ON/OFF 스위치 내장형 (IP60)
W 전원선 인출형 (IP65)

③ 전원사양

- 01** 12VDC
02 24VDC
10 110VAC
20 220VAC

④ 제품길이 ■■■

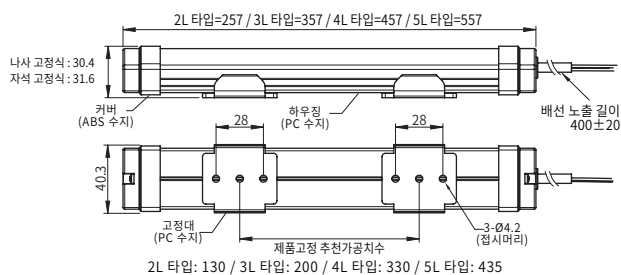
- 2L** 200MM
3L 300MM
4L 400MM
5L 500MM

■ 표시된 내용에 대해서는 121페이지를 참고하여 주십시오.

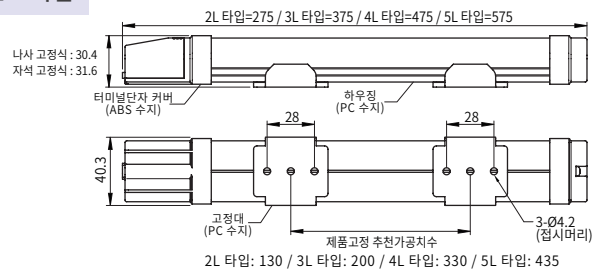
외형치수

(단위 : mm)

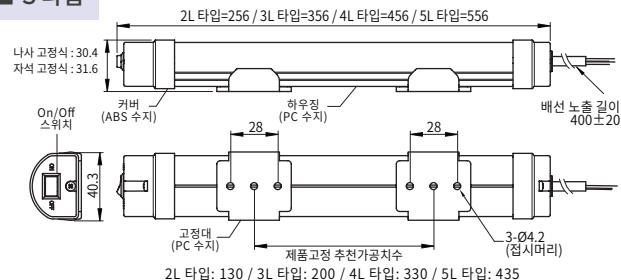
MPL■-C, MPL■-W 타입



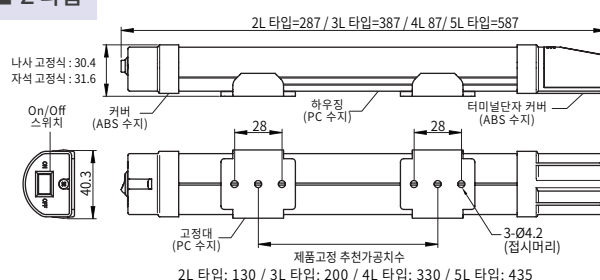
MPL■-T 타입



MPL■-S 타입



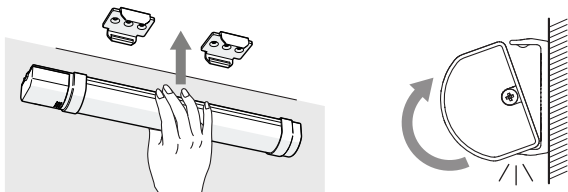
MPL■-Z 타입



설치방법

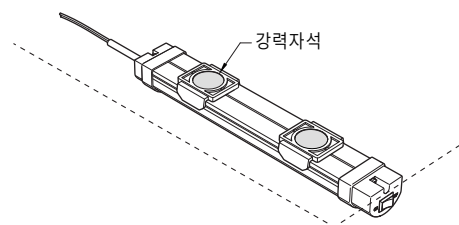
후면 나사고정형

설치 위치에 고정대를 고정 후, 원터치로 본체를 쉽게 조립, 분리할 수 있습니다. 본체를 슬라이드 레일에 설치한 후 좌우측으로 장착부를 조정할 수 있습니다.



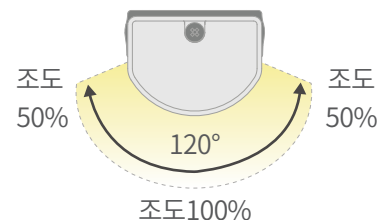
후면 자석고정형

본체에 자석 고정대를 조립한 상태로 철판 표면에 쉽게 부착하여 사용할 수 있습니다.



조도 범위

표면의 불균일성을 제거한 구조로, 발광 효율을 높이는 반투명 소재를 사용하여 보다 균일하게 빛이 확산될 수 있습니다.
 조명각은 120도의 넓은 영역을 비추며, 고정된 위치에서 흔들림없이 균일한 조명을 제공합니다.



결선도 / 소비전류 / 조도 / 광속

>> 2페이지 참고