

# MQVH 시리즈 D95mm 각형 전자식 멀티 톤 음향기 (혼 스피커 타입)



MQVH 시리즈는 소형 경량의 고음량 혼 스피커 전자 시그널폰 제품입니다.

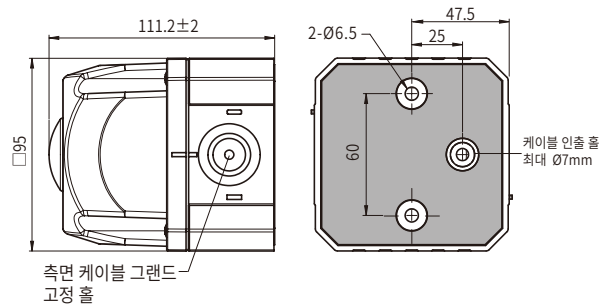
여러 제품 조합시  
(MQVL 또는 MQVX 시리즈) ▶



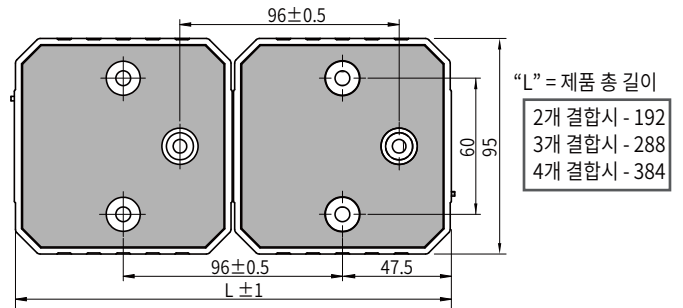
## 제품특징

- LED타입 (MQVL, MQVM 시리즈) 및 스트로브 램프타입 (MQVX 시리즈)과 연결, 조합하여 다양한 연출이 가능한 내장 15W 고출력 스피커 제품입니다.
- 가로 혹은 세로로 자유롭게 설치방향을 설정할 수 있습니다.
- 9가지의 다중 사운드가 내장되어 다양한 환경에 적합한 신호음을 선택할 수 있습니다.
- 사운드 음량을 조절할 수 있습니다.

## 외형치수 <단위: mm>



## 다중 연결에 대한 고정치수



## 주문정보

MQVH - 9 FF - R

① ② ③

### ① 사운드 타입

9 9가지 사운드

### ② 전원전압

00 12 ~ 24VDC

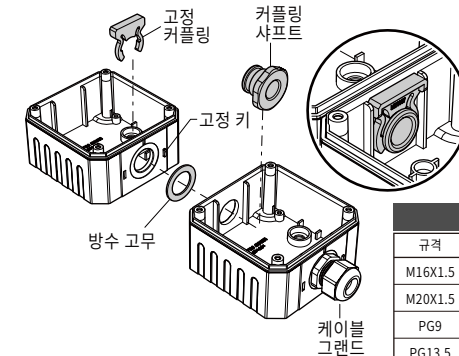
FF 110 ~ 220VAC

### ③ 커버색상

R 적색  
B 흑색

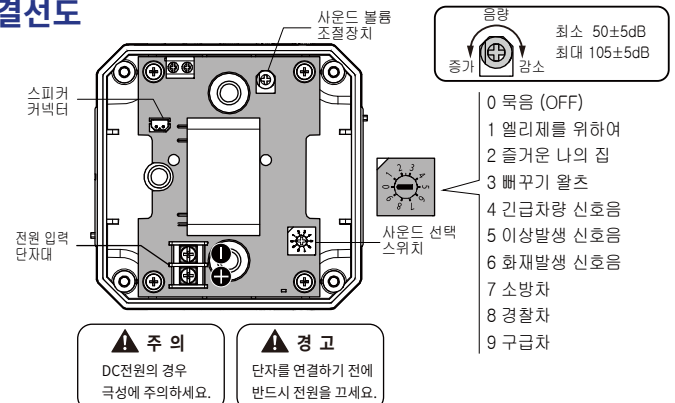
## 제품사양

전원전압	12~24VDC, 110~220VAC (AC 50/60Hz)
허용전압범위	10.8~26.4VDC, 100~240VAC
소비전류 (±10%)	12V~24VDC: 0.45A 110~220VAC: 0.20A
사운드 음량 (최대)	105±5dB (1M)
음량조절	음량조절장치 내장
사운드 타입	멜로디 : 3ch / 신호음 : 3ch / 사이렌 : 3ch
고정방식	몸체 하단면 고정 - 나사 타입 (M6, 2개)
전원선 인출	본체의 내부 하단 - 케이블 최대 직경 : Ø7mm 본체 외부 2개소 - 케이블 그랜드 적용
배선사양	AC 타입: 18AWG DC 타입: 22AWG
색상	몸체 - 흑색 스피커 커버 - 흑색, 적색
재질	몸체 - PA6 스피커 커버 - ABS
절연저항	100MΩ 이상 (전단자와 케이스간 500VDC 메가기준)
내 전압	500VAC 50/60Hz에서 1분간 (전단자와 케이스간)
내 진동	10~55Hz에서 0.75mm (주기 1분간)
온도	사용주위온도 : -20 ~ 50°C 보관주위온도 : -20 ~ 70°C
사용주위습도	45 ~ 85% RH
보호등급	IP65
취득인증	RoHS
중량	약 535g (AC전원 기준)



규격	가공 홀	적합 케이블 외경
M16X1.5	Ø16mm	Ø4.5~10mm
M20X1.5	Ø20mm	Ø7~12.5mm
PG9	Ø16mm	Ø3~8mm
PG13.5	Ø20mm	Ø5~12mm

## 결선도



## ■ 표시등과 조합

스피커 제품과 표시등 제품을 2개 이상 결합하여 신호등의 형태로 사용될 수 있습니다.

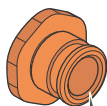


## ■ 몸체 연결시 커플링 부품들

- MQVL, MQVM, MQVX 시리즈에는 기본 부품으로 내장되어 있습니다.  
추가 구매는 본사에 문의해주시고.

### 1. 커플링 샤프트

재질: POM 수지



샤프트 내부에는 구멍 (12mm)이 있어서 몸체들 사이에 와이어를 쉽게 연결할 수 있습니다.

### 2. 고정 커플링

재질: POM 수지



### 3. 방수고무

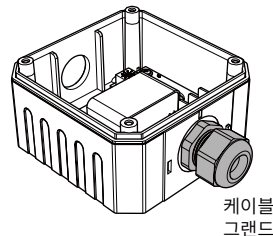
재질: EVA 시트



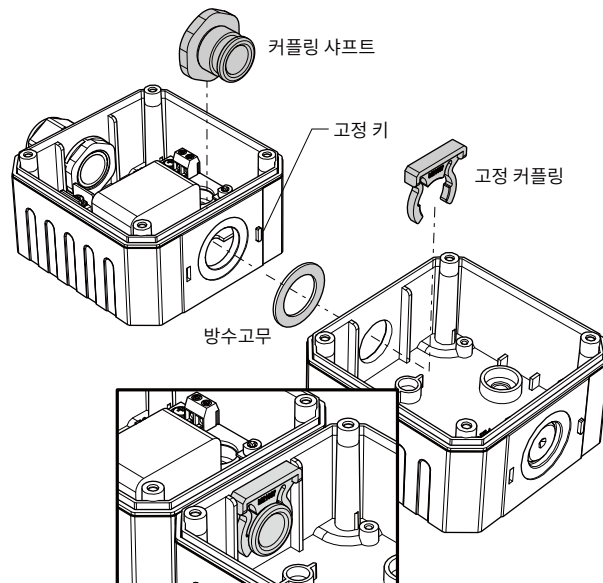
## ▲ 케이블 그랜드 홀 고정시

제품본체 옆면에 케이블그랜드 부속품을 이용하여 전원선 삽입시 제품본체 고정 전에 드릴 및 홀 커터를 사용하여 홀 커팅 작업을 하여야 합니다.

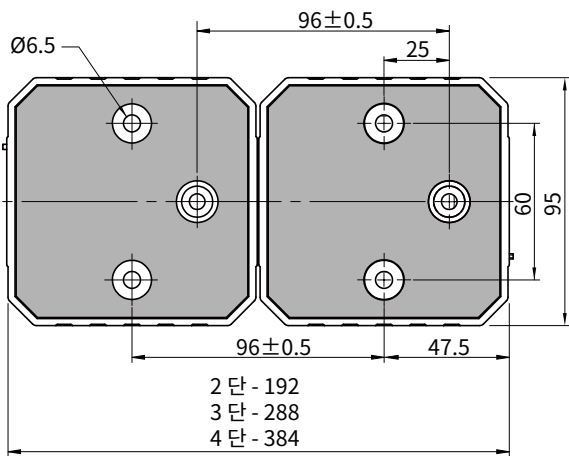
케이블 그랜드 규격에 따른 가공 홀 치수(mm)		
케이블 그랜드	고정 홀	케이블 외부 직경
M16X1.5	Ø16	Ø4.5~10
M20X1.5	Ø20	Ø7~12.5
PG9	Ø16	Ø3~8
PG13.5	Ø20	Ø5~12



## ■ 몸체 연결 커플링 조립방법



## ■ 패널 고정 치수 (단위:mm)



## ■ 표시등과 스피커 제품 조합

